

dne **5. 10. 2023** od **7:00** do **19:00** hodin

Plánovaná odstávka zahrnuje tyto lokality:**Dlouhá Loučka (okres Svitavy)**

č. p. 66, 67, 74-83, 85-107, 109-126, 128, 131-142, 145, 146, 147, 150, 151, 152, 181, 182, 183, 184, 189, 193, 201, 206, 207

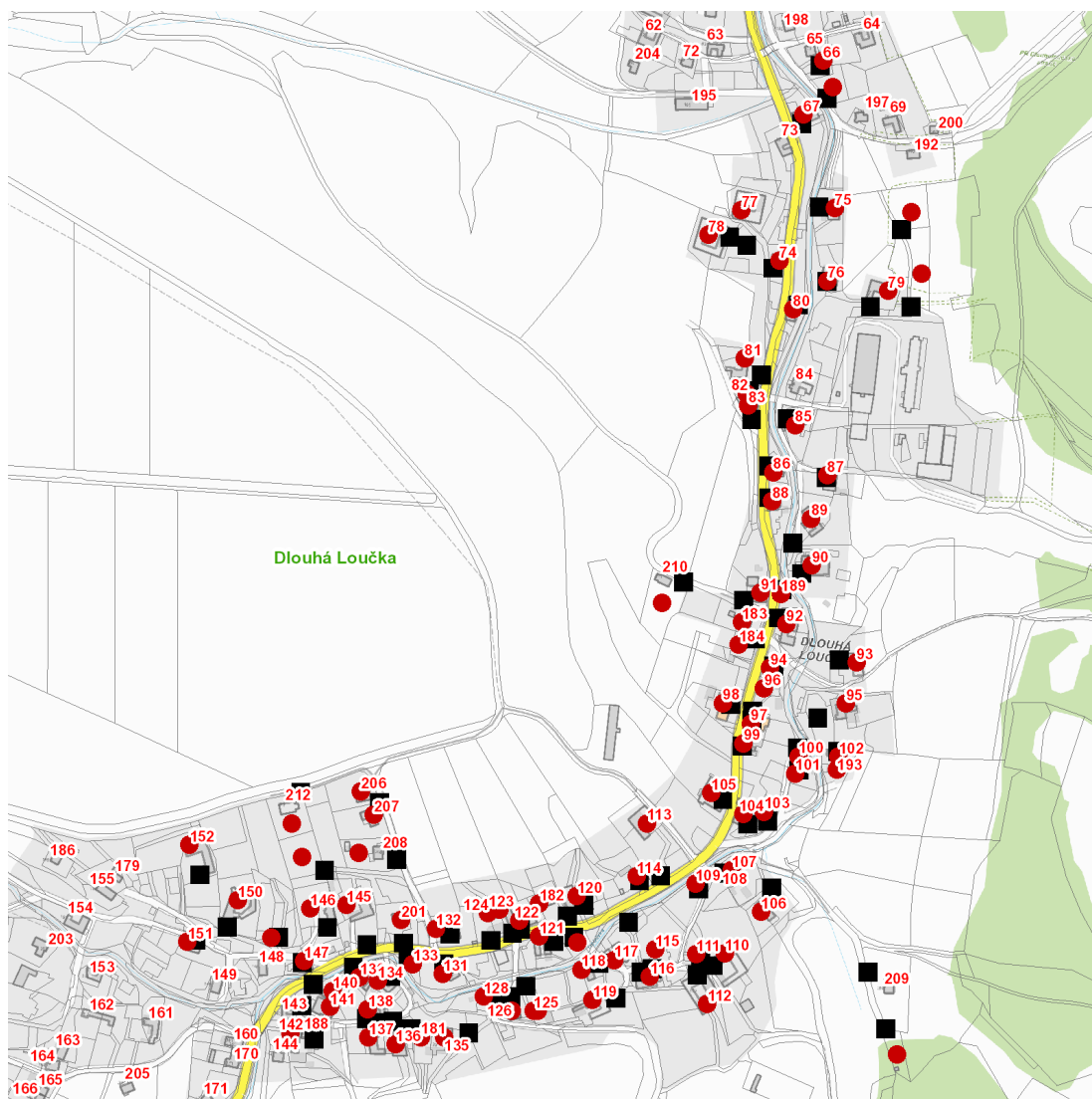
kat. území **Dlouhá Loučka** (kód **626431**): parcelní č. 3563, 3562, 86, 147/1, 346/4, 2701, 3409, 3433/3, 3433/6, 3433/7, 3462/1, 3462/2, 3564

UPOZORNĚNÍ

Dotčené zařízení distribuční soustavy je nutné i v době odstávky považovat za zařízení pod napětím, a proto vás žádáme o dodržení všech zásad bezpečnosti a provedení opatření potřebných k zamezení případných škod na zdraví a majetku. | Provozovatelé výroben elektřiny jsou povinni zajistit přerušeni dodávky elektřiny z výroby do vypnutého úseku distribuční soustavy.

NEJDE VÁM ELEKTŘINA...

TIP: Registrujte se zdarma na www.cezdistribuce.cz/sluzba a informace o odstávkách elektřiny budete dostávat e-mailem nebo SMS. U poruch zasíláme SMS s předpokládanou dobou obnovení dodávek. | Aktuální stav dodávek elektřiny na konkrétní adrese zjistíte snadno, rychle a bez registrace na portále **Bez Štávy** (www.bezstavy.cz).

dne 5. 10. 2023 od 7:00 do 19:00 hodin**Orientační mapový podklad odstávkou dotčených lokalit****VYSVĚTLIVKY**

- – adresy dotčené odstávkou elektřiny
- – místa připojení k elektrické síti dotčená odstávkou

INFORMACE ZASLÁNA

IDDS: awfa4mc (Obec Dlouhá Loučka)